

مشخصات درد آنژیینی چیست؟

❖ دردی است که در جلو و عمق قفسه‌سینه و پشت استخوان جناغ احساس می‌شود و نمی‌توان برای نشان دادن محل آن دست روی نقطه‌ی خاصی گذاشت.

❖ شروع درد همراه با فعالیت شدید بدنی (نظظیر بالا و پایین رفتن از پله‌ها ؛ بلند کردن جسم سنگین ، پارو کردن و ...) یا تماس با سرما ، خوردن غذای سنگین ، استرس ، اضطراب و عصبانیت است .

❖ درد به ورت له کننده ، فشارنده ، سوزاننده است . برنده و تیز نیست. از نظر اغلب افراد شدت آنبه حدی است که قبلا مانند آن را تجربه نکرد اند.

❖ غالبا درد فقط محدود به منطقه‌ی قلب نیست و گردن ، فک ، شانه‌ها ، بازوها ، مچ دست ، انگشتان چهارم و پنجم دست (به خصوص دست چپ) تیر می‌کشد ، ولی با استراحت و یا با مصرف قرص زیر زبانی بهبود می‌یابد.

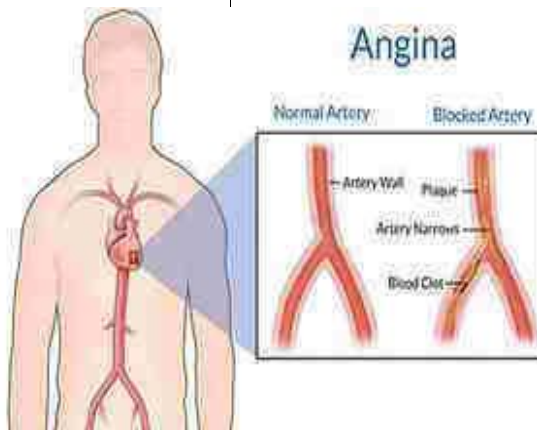
❖ مدت زمان درد نهایتا سه تا پنج دقیقه می

باشد.

آنژین صدری چیست ؟

عضله‌ی قلب نیز مانند سایر نقاط بدن برای سالم ماندن و انجام هر چه بهتر عملکرد خود نیازمند خونرسانی برای دریافت غذا و اکسیژن است . این عمل توسط شریانهای قلبی (کرونری) انجام می‌شود.

اگر به هر دلیلی مثل چربی خون بالا ، سخت شدن دیواره‌ی رگ‌ها ، سابقه‌ی خانوادگی بیماری قلبی ، فشار خون بالا و قند خون بالای کنترل نشده و ... مسیر رگ‌ها مسدود شود ، خونرسانی به عضله‌ی قلب کم شده ، غذا و اکسیژن کافی به آن نمی‌رسد و فرد دچار درد قلبی می‌شود.



آموزش همگانی
بیمارستان باقرالعلوم اهر

موضوع :
آنژین صدری



بخش CCU

سال ۱۳۹۸

❖ علاوه بر درد ممکن است علائمی مانند سختی در نفس کشیدن ، کوتاهی نفس ، رنگ پریدگی ، عرق سرد ، گیجی ، تپش قلب ، تهوع ، استفراغ ، اضطراب ، سوءهاضمه تا احساس خفگی شدید نیز وجود داشته باشد.

نکات مهم

- ✓ در افراد دیابتی ممکن است به دلیل درگیری گیرنده های عصبی احساس درد کاهش یابد.
- ✓ ضمنا در سالمندان نیز اکثرا حمله ی آنژین صدری بدون درد و همراه با ضعف و بیحالی بروز می کند.

پیشگیری و درمان:

- ⊗ اگر در خانواده خود افراد مبتلا به بیماری قلبی_عروقی و دیابتی دارید ، شما در معرض خطر بیشتری برای ابتلا به این بیماری ها هستید.
- ⊗ بنابراین باید به طور منظم جهت چکاپ و کنترل قند خون ، آزمایشات قلبی و کنترل فشار خون مراجعه نمایید.
- ⊗ اگر شما مبتلا به یکی از بیماری های قلبی – عروقی مانند آنژین صدری هستید، حتما تحت نظر

پزشک متخصص باشید تا بعد از انجام آزمایشات و اقدامات لازم مانند نوار قلب ، اکو ، تست ورزش و ... درمان دارویی مناسب را برایتان در نظر بگیرد.

⊗ به یاد داشته باشید که داروی شما مخصوص خود شماست، هرگز آنها را به دوستان و آشنایانی که بیماری مشابه را دارند ، توصیه نکنید.

⊗ به طور منظم به پزشک مراجعه کنید و هیچ وقت داروهایتان را خودسرانه قطع ، یا کم و زیاد نکنید.

⊗ میزان فعالیت روزانه در حدی باشد که باعث درد قفسه سینه ، تنگی نفس و خستگی نشود.

⊗ استعمال دخانیات را قطع کنید.



⊗ به مددجو تاکید کنید که داروهای تجویز شده را حتی اگر هیچ علامتی نداشته باشد مصرف کند.

⊗ از برخورد با وضعیت های پر استرس اجتناب کند و در موقع عصبانیت از تکنیک های آرام سازی استفاده کند.

⊗ حتی الامکان از برخورد با آب و هوای سرد خودداری کند و به نکات زیر توجه نماید:

- ✓ برای گرم کردن هوا در آب و هوای سرد با شال گردن روی دهان و بینی را بپوشاند.
- ✓ در مقابل باد حرکت نکند و در هوای سرد آهسته حرکت کند.

به بیمارانی که قرص نیتروگلیسرین مصرف می کنند موارد زیر را آموزش دهید:

- ✱ حتما همیشه قرص همراهشان باشد
- ✱ همیشه از قرص تازه استفاده شود زیرا در عرض ۳-۶ ماه اثر خود را از دست می دهد و همیشه در شیشه تیره رنگ با درب بسته نگهداری شود.
- ✱ ظرف شیشه را خیلی به بدن نزدیک نکنید زیرا دمای بدن باعث بی اثر شدن آن می شود.
- ✱ اگر قرص تازه باشد بعد از قرار گرفتن زیر زبان احساس سوزش زیر زبان ایجاد می کند.